

# beper



## SPAZZOLA ASCIUGACAPELLI VOLUMIZZANTE

P301PIS102

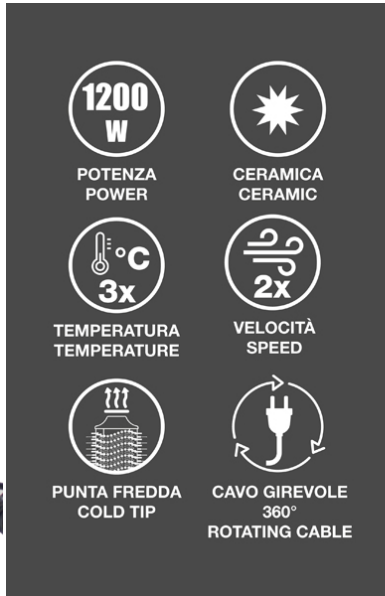
Spazzola asciugacapelli dall'innovativa forma ovale, ideale per lisciare i capelli, dare volume alle radici e arricciare ottimamente le punte. Progettata per distribuire l'aria sui capelli in maniera rapida e uniforme per asciugatura e piega in un'unica operazione. Il rivestimento in ceramica della spazzola e la protezione interna contro il surriscaldamento limitano i danni causati dal calore. Setole di diversa lunghezza e spessore, che contribuiscono a districare i capelli aumentandone il volume per risultati lisci e brillanti. 3 regolazioni di temperatura e 2 velocità. Impugnatura ergonomica, punta fredda e cavo girevole, per il massimo comfort di utilizzo.

Beper S.r.l.

Via Antonio Salieri, 30 37050 Vallese di Oppeano (VR)

[www.beper.com](http://www.beper.com)

# **beper**



## SPAZZOLA ASCIUGACAPELLI VOLUMIZZANTE

P301PIS102

**DIMENSIONI PRODOTTO:** 10.5X38.5X8 CM

**MATERIALE:** ABS + RIVESTIMENTO IN CERAMICA

**POTENZA:** 1200W W

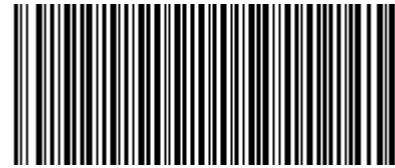
**PESO NETTO:** 0,474 KG KG

**DIMENSIONE IMBALLAGGIO:** 38.5X9X11 CM

**IMBALLAGGIO:** GIFT BOX

**NR PEZZI PER COLLO:** 4

**NR PEZZI X PALLET:** 288



8056420224511

Beper S.r.l.

Via Antonio Salieri, 30 37050 Vallese di Oppeano (VR)

[www.beper.com](http://www.beper.com)